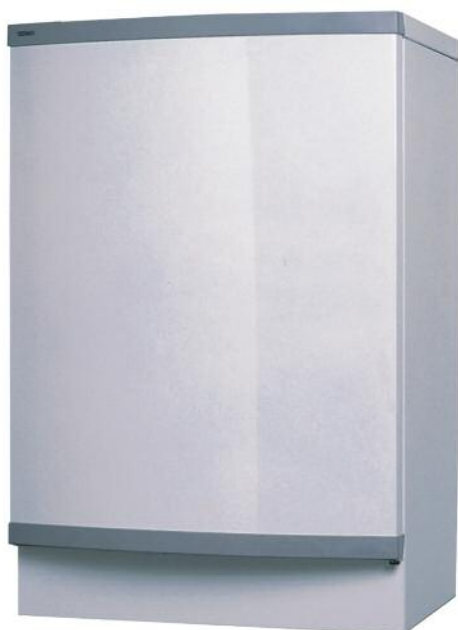




# Termix VVX



**Termix VVX er den komplette løsning til varmt brugsvand og rumopvarmning med optimal sikkerhed, effektiv energioverførsel, servicevenlig opbygning og et kompakt design.**

Termix VVX - unit anvendes, hvor varmeveksler er et krav eller ved konvertering til fjernvarme for at undgå omkostningerne til nye radiatorer og rør, som ikke tåler tilslutning til direkte fjernvarme.

Den effektive Termix 24 brugsvandsveksler har suveræn god afkøling og høj ydelse. Sammen med Danfoss AVTB styreventil og den patenterede føleraccelerator fra Gemina Termix, sikres optimal regulering og hurtig lukkehastighed.

Efter montering og indregulering skal der ikke efterreguleres på varmtvandstemperaturen. Den unikke styring sørger selv for at holde komforttemperaturen på det varme vand, selv om driftsbetingelserne ændres i sommerperioder, hvor radiatorerne/gulvvarmen kan være frakoblet, og varmeværket sænker fremløbstemperaturen og differensterk.

Den indbyggede Termix 24 varmeveksler er meget effektiv, har stor ydelse og optimal afkøling, hvilket er påkrævet ved rumopvarmningsanlæg for at opnå bedst mulig komfort og driftsøkonomi. Unitten leveres komplet og monteringsklar med vandvarmer, varmeveksler, styring, pumpe, sikkerhedsventiler, trykspantion, mv. tilpasset til det lokale fjernvarmeværks krav.

Termix VVX er et driftsikkert kvalitetsprodukt, som er monteringsvenligt og hurtigt at indregulere. Produktet fuldendes med et stålkabinet designet af Jacob Jensen. Løsningen kan udbygges med automatik indeholdende vejrkompensering, motorventil mv..

# Tekniske data

## Ydelse

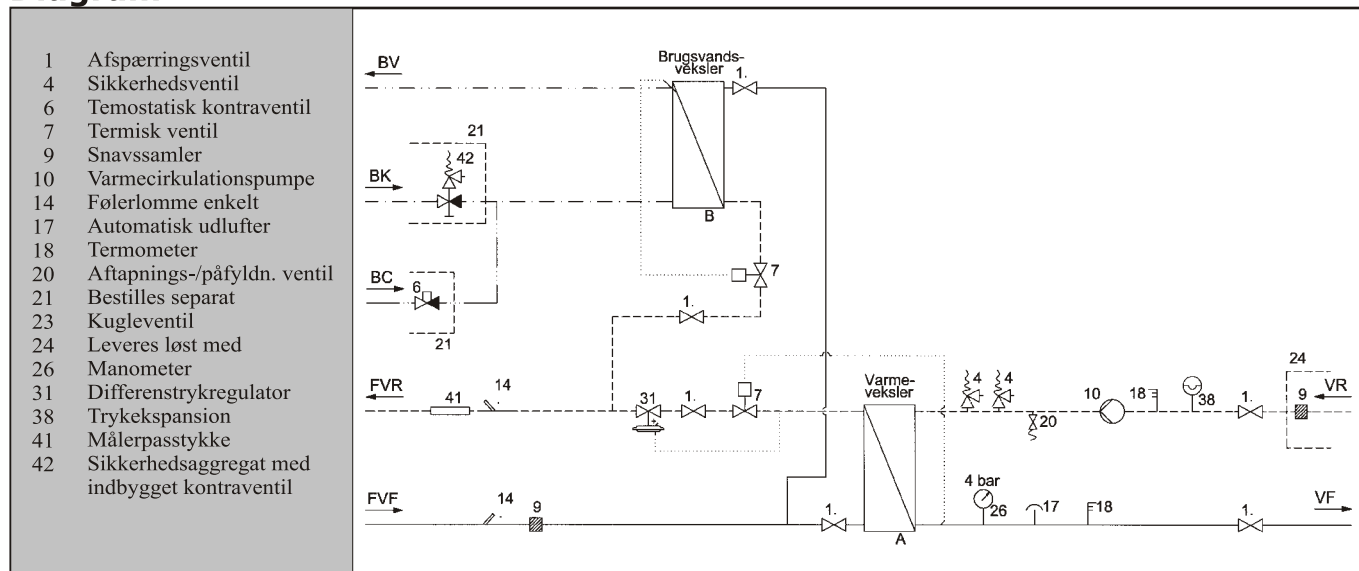
Termix VVX Vand	Δp Kpa	Fremløbstemperatur 60/20°C Brugsvand 10/45°C			Fremløbstemperatur 70/20°C Brugsvand 10/45°C		
		Effekt kW	BV l/h	Antal lejligheder	Effekt kW	BV l/h	Antal lejligheder
VVX 1-x	25	33	803	1	42	1034	1
VVX 2-x	40	50	1260	2-3	58	1422	2-5
VVX 3-x	35	65	1620	4-7	85	2166	6-10

Termix VVX Varme	Δp Kpa	Temperatur 70/40 - 35/60°C		Temperatur 80/45 - 40/70°C		Temperatur 90/45 - 40/70°C	
		Effekt kW	Flow, varme l/h	Effekt kW	Flow, varme l/h	Effekt kW	Flow, varme l/h
VVX x-1	25	18	618	20	573	28	803
VVX x-2	35	30	1032	34	975	45	1290
VVX x-3	45	45	1548	50	1433	57	1634

## Typebetegnelse

	Tekst	Ventil	VVS nr.
Termix VVX 1-1	excl. kabinet	AVTB+RAVK+TD	376961.137
Termix VVX 2-1	excl. kabinet	AVTB+RAVK+TD	376961.235
Termix VVX 3-1	excl. kabinet	AVTB+RAVK+TD	376961.731
Termix VVX 1-2	excl. kabinet	AVTB+RAVK+TD	376961.337
Termix VVX 1-3	excl. kabinet	AVTB+RAVK+TD	376961.537
Termix VVX 2-2	excl. kabinet	AVTB+RAVK+TD	376961.435
Termix VVX 3-2	excl. kabinet	AVTB+RAVK+TD	376961.732
Termix VVX 2-3	excl. kabinet	AVTB+RAVK+TD	376961.635
Termix VVX 3-3	excl. kabinet	AVTB+RAVK+TD	376961.733
	Kabinet til VVX, hvid		376961.820
	Sikkerhedsaggregat 10 bar		376929.888
	Sikkerhedsaggregat med påbygget cirkulations sæt		376929.896
	Cirkulations sæt termostatstyret		376929.803
	Combiluk 20 L ligeløbet		376929.816
	Separat blandekreds for VVX		376961.856

## Diagram



## Data

Veksler	: Rustfri AISI 316		1.	Fjv. frem ¼" RG indv.
Prøvetryk veksler	: 30 bar		2.	Fjv. retur ¼" RG indv.
Arbejdstryk	: 10 bar (specialmodel 16 bar)		3.	Anlæg frem ¼" RG indv.
Ventiltype	: Danfoss		4.	Anlæg retur ¼" RG indv.
Driftstemperatur	: Max. 120°C		5.	Varmt vand ¼" RG indv.
VA godkendelse	: VA 3.22/12425		6.	Koldt vand ¼" RG indv.
Loddemateriale	: Kobber			
Vægt	: 35 kg			
Mål uden kabinet	: 750 x 505 x 360 mm (h x b x d)			
Mål med kabinet	: 800 x 540 x 430 mm (h x b x d)			

Ret til ændringer forbeholdes.